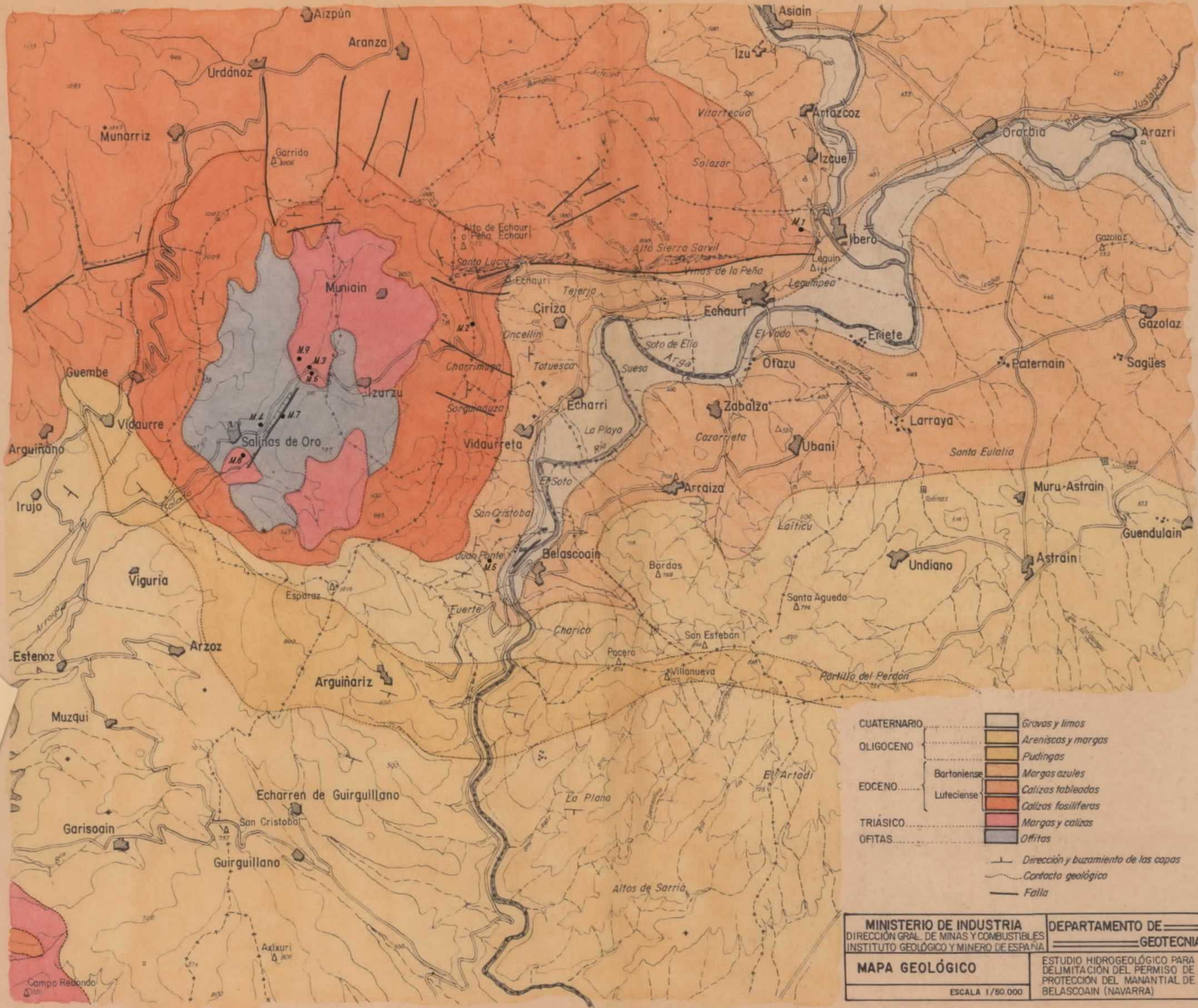


<p>MINISTERIO DE INDUSTRIA DIRECCIÓN GRAL. DE MINAS Y COMBUSTIBLES INSTITUTO GEOLÓGICO Y MINERO DE ESPAÑA</p>	<p>DEPARTAMENTO DE GEOTECNIA</p>
<p>MAPA DE SITUACIÓN DEL MANANTIAL BELASCOAIN</p>	<p>ESTUDIO HIDROGEOLÓGICO PARA DELIMITACIÓN DEL PERMISO DE PROTECCIÓN DEL MANANTIAL DE BELASCOAIN (NAVARRA)</p>
<p>ESCALA 1/50.000</p>	

34041



MINISTERIO DE INDUSTRIA	
DIRECCION GRAL. DE MINAS Y COMBUSTIBLES	DEPARTAMENTO DE GEOTECNIA
INSTITUTO GEOLOGICO Y MINERO DE ESPAÑA.	
MAPA FOTOGEOLOGICO	ESTUDIO HIDROGEOLOGICO PARA DELIMITACION DEL PERIMETRO DE PROTECCION DEL MANANTIAL DE BELASCOAIN (NAVARRA)
ESCALA APROX. 1/50.000	



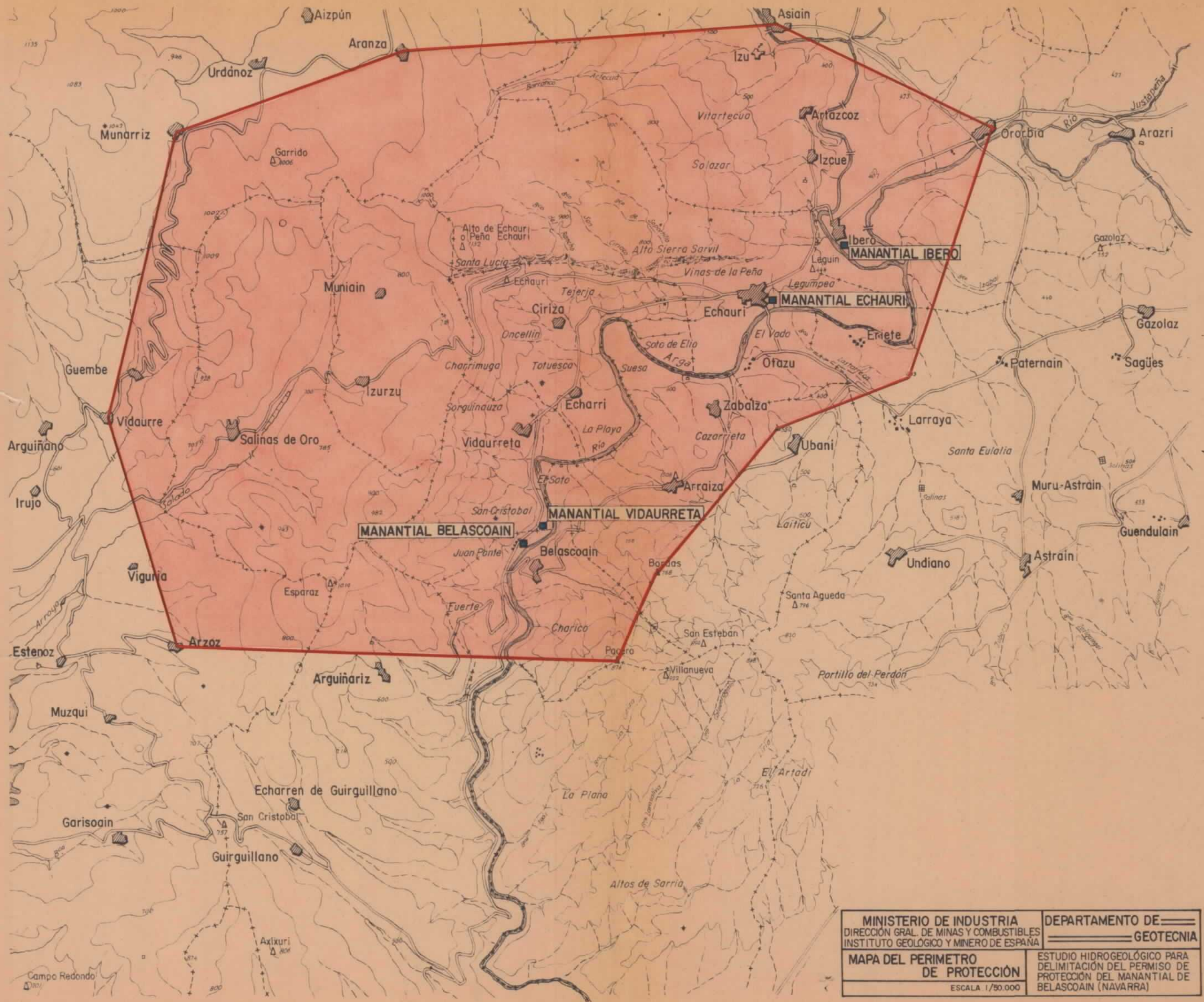
CUATERNARIO		Gravas y limos
OLIGOCENO		Areniscas y margas
		Pudingas
		Margas azules
EOCENO		Bartoniense Calizas tableadas
		Luteciense Calizas fosilíferas
TRIÁSICO		Margas y calizas
OFITAS		Ofitas
		Dirección y buzamiento de las capas
		Contacto geológico
		Falla

MINISTERIO DE INDUSTRIA
 DIRECCIÓN GRAL. DE MINAS Y COMBUSTIBLES
 INSTITUTO GEOLÓGICO Y MINERO DE ESPAÑA

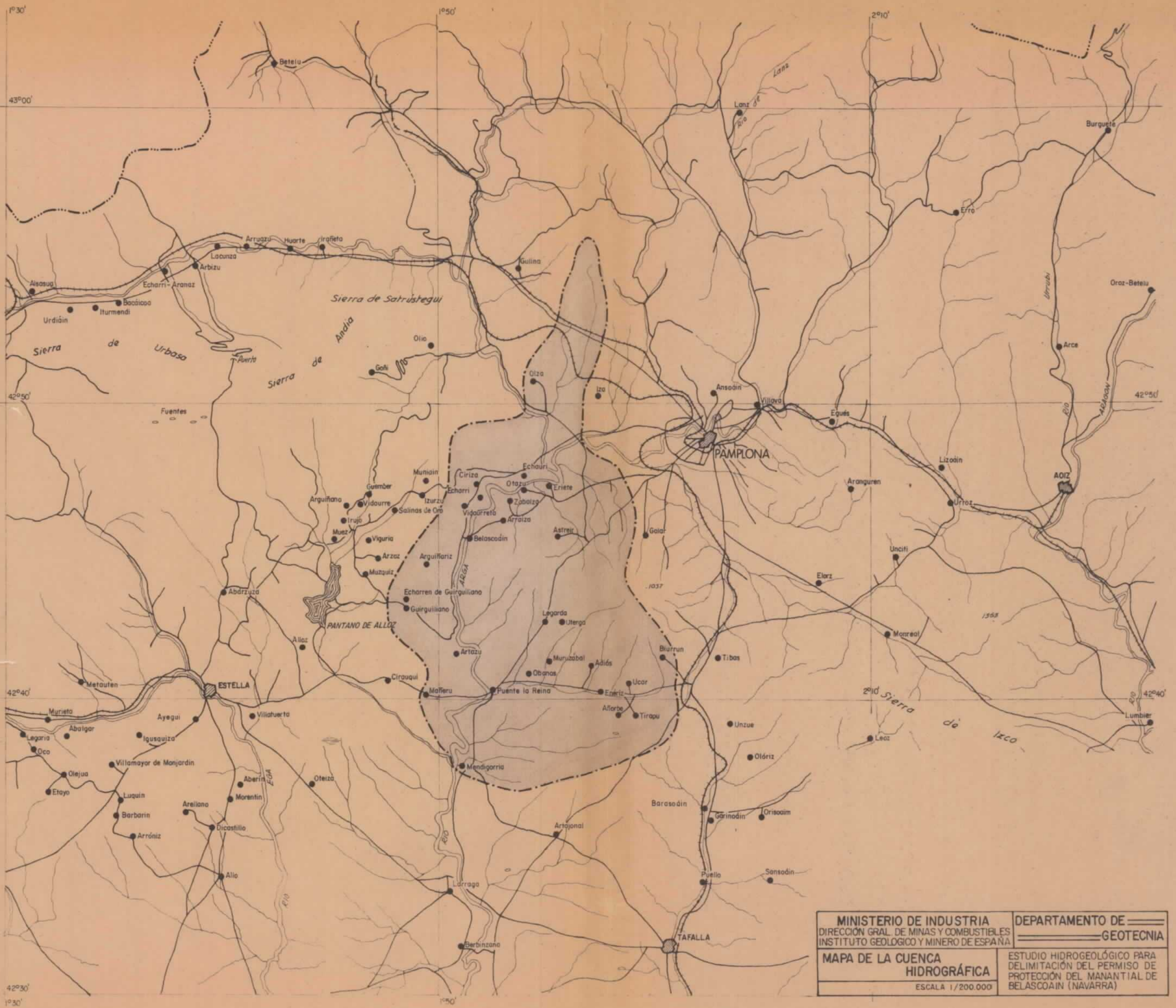
DEPARTAMENTO DE
GEOTECNIA

MAPA GEOLÓGICO
 ESCALA 1/50.000

ESTUDIO HIDROGEOLÓGICO PARA
 DELIMITACIÓN DEL PERMISO DE
 PROTECCIÓN DEL MANANTIAL DE
 BELASCOAIN (NAVARRA)



MINISTERIO DE INDUSTRIA DIRECCIÓN GRAL. DE MINAS Y COMBUSTIBLES INSTITUTO GEOLÓGICO Y MINERO DE ESPAÑA	DEPARTAMENTO DE GEOTECNIA
MAPA DEL PERIMETRO DE PROTECCIÓN ESCALA 1/50.000	ESTUDIO HIDROGEOLÓGICO PARA DELIMITACIÓN DEL PERMISO DE PROTECCIÓN DEL MANANTIAL DE BELASCOAIN (NAVARRA)



MINISTERIO DE INDUSTRIA DIRECCIÓN GRAL. DE MINAS Y COMBUSTIBLES INSTITUTO GEOLÓGICO Y MINERO DE ESPAÑA	DEPARTAMENTO DE GEOTECNIA
MAPA DE LA CUENCA HIDROGRÁFICA ESCALA 1/200.000	ESTUDIO HIDROGEOLÓGICO PARA DELIMITACIÓN DEL PERMISO DE PROTECCIÓN DEL MANANTIAL DE BELASCOAIN (NAVARRA)